

- Dimensions

575 x 711 x 120 mm (LxBxH). La surface totale est 0,29 m².

- Caractéristiques

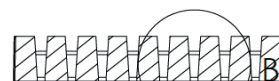
Type: dalle gazon armé (armature simple)

Structure: les dalles gazon DEER doivent être suffisamment rugueuses pour éviter de glisser. La texture de la surface n'est pas traitée.

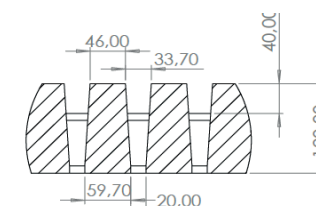
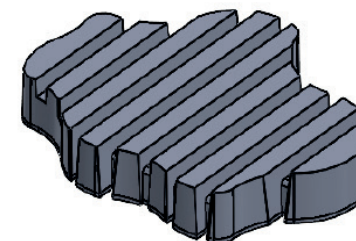
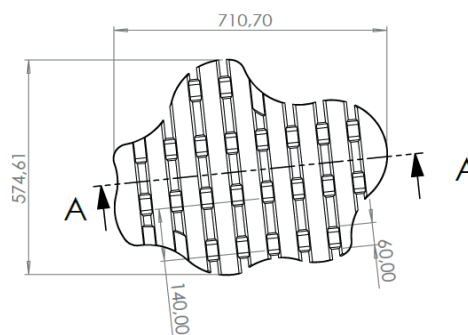
Couleur: les dalles DEER sont susceptibles de changer légèrement de teinte au fil du temps, dépendent de facteurs comme l'exposition au soleil et conditions météorologiques, après que la dalle révèle sa teinte authentique.

Conception: Les dalles se caractérisent par leur forme organique. La structure sous-jacente consiste en un hexagone ayant deux longs côtés égaux et quatre petits côtés égaux. Une ondulation est dessinée sur chaque côté, les deux longs côtés présentant de grandes vagues. Des ondulations plus petites sont présentes sur les quatre côtés plus courts. Du fait de l'ondulation, les dalles s'accrochent l'une à l'autre selon le principe « mâle-femelle ». Huit fentes transversales d'une largeur de 34 mm sont prévues sur la face supérieure de la dalle gazon. Les fentes se rétrécissent vers la surface inférieure pour se réduire à une largeur de 20 mm. La bande praticable entre deux fentes a une largeur de 46 mm. La dalle gazon est reliée par 4 entretoises longitudinales affaissées, de 80 mm de haut et 60 mm de large. L'entraxe entre ces entretoises est de 140 mm.

Poids: 63 kg/st (217,24 kg/m²)

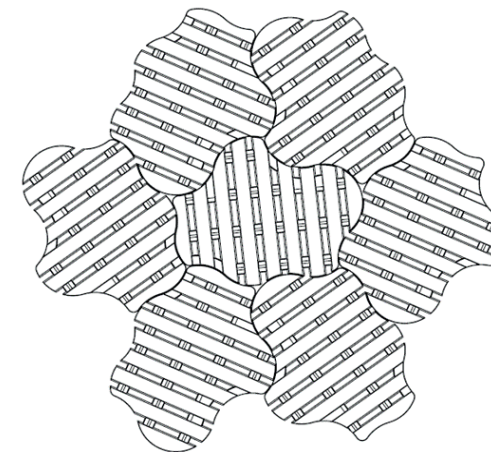
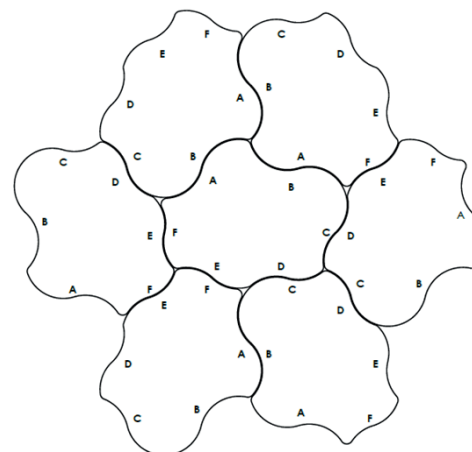


SECTION A-A



DETAIL B

SCALE 1 : 5



- Caractéristiques techniques

Classe de charge: BC4 – Trafic léger et trafic lourd occasionnel. Le charge caractéristique avec 2 points d'appui pour BC4: 30 (N/mm).

Classe de résistance: C45/55 et est composé d'un agrégat de calcaire pour une meilleure durabilité

Absorption d'eau: max 5%

Armature:

- Qualité de l'acier: BE500ES
- Couverture de béton: >25mm

Ouverture de drainage: 13,79%

Ouverture pour la poussée du gazon: 37,93%

- Informations sur le placement

Volume de remblayage: 30,03 L/m²

Matériau de remplissage en pierres naturelles (1500 kg/m³): 45,05 kg/m²

Matériau de remplissage en substrat pour dalle gazon (500 kg/m³): 15,01 kg/m²

Schéma de pose: les dalles gazon sont conçues sous forme d'un hexagone dont chaque côté est identifié par une lettre, de A à F. Les côtés s'emboîtent selon la combinaison suivante : A avec B, C avec D et E avec F.

Emballage: les dalles gazon DEER sont livrées sur des palettes, emballées dans du plastique

Manipulation

L'installation se fait à l'aide d'un crochet de levage pour les dalles gazon ou d'une pince dalle adaptée pour laquelle deux options sont disponibles:

1. Pince dalle avec des barres métalliques qui s'insèrent dans les ouvertures
2. Pinces dalle équipées de plaques, de préférence de 8 mm d'épaisseur, entre lesquelles les dalles gazon sont serrées.

Le positionnement fin peut être effectué à l'aide d'un marteau en caoutchouc.

Vous trouverez ci-dessous un exemple de pince pour les dalles:

