

# IND/HT250

BESTEKTEKST IND/HT250

**Afmetingen:** 2500 x 1000 x 140 mm (LxBxH). De totale oppervlakte is 2,5 m<sup>2</sup>.

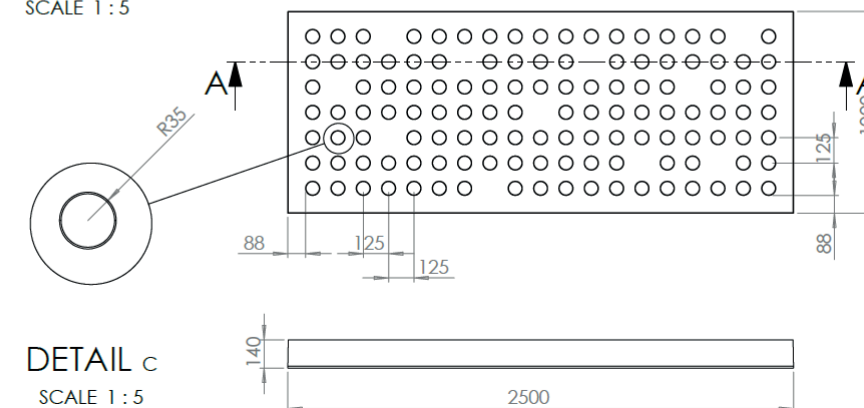
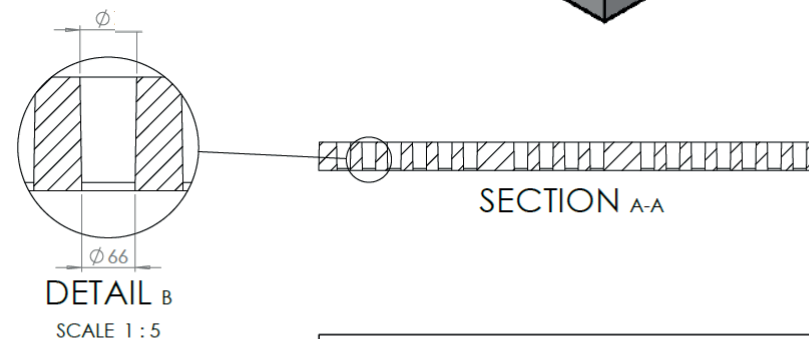
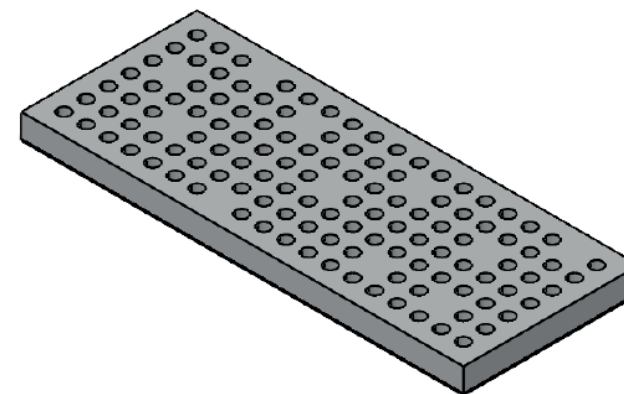
**Kleur:** De kleur van grasdallen is betongrijs.

**Structuur/ vorm:** de grasdallen dienen voldoende stroefheid te hebben voor uitglijden te voorkomen. De oppervlakte-structuur is onbehandeld.

De grasdallen hebben ronde uitsparingen met een diameter op het bovenvlak van 70 mm (detail C). De centerafstand tussen de uitsparingen is 125 mm in de lengte – en breedte richting. De uitsparingen lopen schuin conisch naar binnen toe tot een opening met diameter 66 mm (detail B).

Voor een speels karakter te geven aan de grasdal zijn 11 uitsparingen weggelaten. Op de kopse en lange zijden van de grasdal is er een volle boord voorzien die 88 mm breed is.

**Belastingsklasse:** BC6 (volgens PTV-126) – Frequent zwaar verkeer. De karakteristieke belasting bij 2 oplettingen voor BC6: 80 (N/mm).



**Fundering:** continue steenslag 0/40 (type 1 volgens SB 250) met dikte 35 mm

**Sterkteklasse:** C45/55 en is gemaakt met een kalksteenslag granulaat voor een betere duurzaamheid.

**Waterabsorptie:** max 5%

**Staalkwaliteit:** BE500ES

**Betondekking:** >25mm

**Gewicht:** 684 kg/st (273,6 kg/m<sup>2</sup>)

De grasdallen moeten minimaal 24 uur uitharden in een gesloten vochtige ruimte.

**Drainageopening:** 17,20 %

**Gazonopening:** 19,60 %

**Opvulvolume:** 79,64 L/m<sup>2</sup>. De grasdallen kunnen opgevuld worden met gebroken steenslag of een grasbetonmengsel.

**Technische specificaties detail:**

- Werkelijke breuklast : minimum 1000 kg
- Geschikt als waterdoorlatende verharding
- Geschikt als grasgroei-verharding
- Voegmateriaal natuursteenslag (1500 kg/m<sup>3</sup>): 119,46 kg/m<sup>2</sup>
- Voegmateriaal grasdalsubstraat (500 kg/m<sup>3</sup>): 39,82 kg/m<sup>2</sup>

## Levering & plaatsing

De grasdallen moeten op paletten geleverd worden zonder houten afstandhouders die sporen nalaten op de stukken. Een goed alternatief kan zijn nylontouw of plastieken afstandhouders.

De plaatsing gebeurt met een grasdallenklem of aangepaste stenenklem waarvoor twee opties mogelijk zijn:

1. Stenenklem met metalen staven die in de openingen passen
2. Stenenklem uitgerust met platen van bij voorkeur 8 mm waartussen de grasdallen worden geklemd

Het fijn positioneren kan gebeuren met een rubber hamer.

